

## MBT Größentabelle – Ganzgrößen

mm	EUR	UK	US	
			Herren	Damen
227	34	2		3-3,5
233	35	3		4-4.5
240	36	3.5		5-5.5
247	37	4		6-6.5
253	38	5	4-4.5	7-7.5
260	39	6	5-5.5	8-8.5
267	40	6.5	6-6.5	9-9.5
273	41	7	7-7.5	10-10.5
280	42	8	8-8.5	11-11.5
287	43	9	9-9.5	12-12.5
293	44	10	10-10.5	
300	45	10.5	11-11.5	
307	46	11	12-12.5	
313	47	12	13-13.5	
320	48	13	14-14.5	
326	49	13.5	15-15.5	

Alle Modelle mit Angabe der EUR Größen

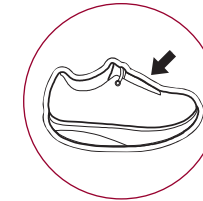
## MBT Größentabelle – 2/3 Größen

EUR	UK	US	
		Herren	Damen
33 2/3	1.5		4.5
34 1/3	2		5
35	2.5		5.5
35 2/3	3		6
36 1/3	3.5		6.5
37	4		7
37 2/3	4.5	5.5	7.5
38 1/3	5	6	8
39	5.5	6.5	8.5
39 2/3	6	7	9
40 1/3	6.5	7.5	9.5
41	7	8	10
41 2/3	7.5	8.5	10.5
42 1/3	8	9	11
43	8.5	9.5	11.5
43 2/3	9	10	
44 1/3	9.5	10.5	
45	10	11	
45 2/3	10.5	11.5	
46 1/3	11	12	
47	11.5	12.5	
47 2/3	12	13	
48 1/3	12.5	13.5	
49	13	14	

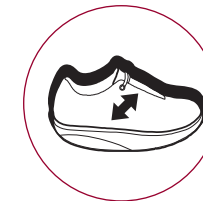
Alle Modelle mit Angabe der UK Größen

## Materialkennzeichnung im MBT

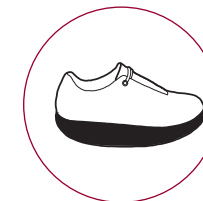
### Hauptbestandteile



Obermaterial

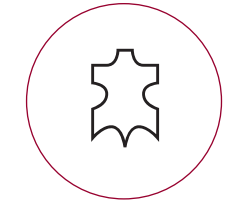


Futter und Einlegesohle

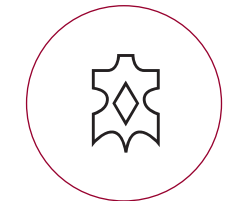


Außensohle

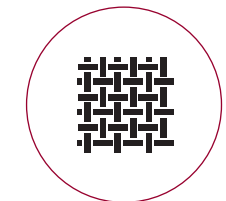
### Verwendete Materialien



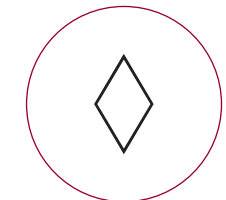
Leder



Synthetisches Leder



Natürliches und  
synthetisches Textil



Andere Materialien



**swiss**  
engineered